

# 会社概要

## 会社情報 (2022年8月現在)

<b>東京本部</b> 〒108-8330 東京都港区三田3-9-6 Tel: 03-6758-6711 (代表) Fax: 03-6758-6700 https://www.minebeamitsumi.com/	<b>本社</b> 〒389-0293 長野県北佐久郡御代田町 大字御代田4106-73 Tel: 0267-32-2200 Fax: 0267-31-1350	<b>設立</b> 1951年7月16日
		<b>独立監査人</b> 有限責任 あずさ監査法人

## 株式の状況 (2022年3月31日現在)

**普通株式**  
発行可能株式総数: 1,000,000,000 株  
発行済株式数: 427,080,606 株  
資本金: 68,259 百万円  
1単元の株式の数: 100 株

**上場証券取引所**  
東京証券取引所第一部

**米国預託証券**  
比率 (ADR: ORD) : 1 : 2  
取引所: Over-the-Counter (OTC)  
証券シンボル: MNBEY  
CUSIP: 602725301

預託銀行: The Bank of NewYork Mellon  
240 Greenwich Street  
New York, NY 10286, U.S.A.  
Tel: 1-201-680-6825  
アメリカ国内からのフリーダイヤル:  
888-269-2377 (888-BNY-ADRS)  
http://www.adrbnymellon.com

**株主名簿管理人**  
三井住友信託銀行株式会社  
Tel: 0120-782-031  
https://www.smtb.jp/personal/agency/

## 株主の状況

### 所有者別分布状況

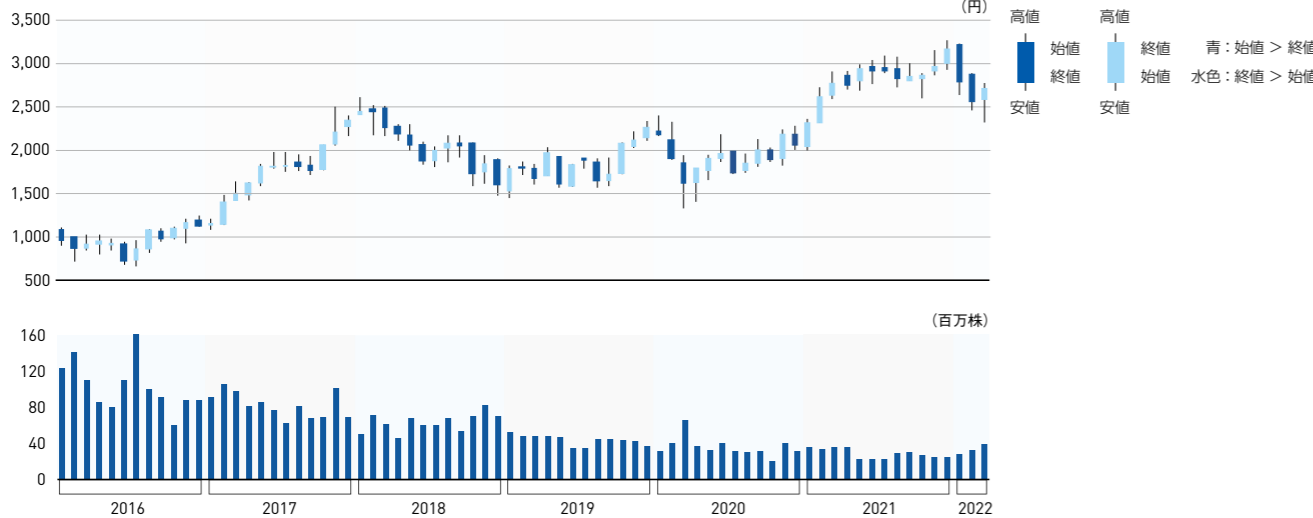
	株主数 (名)	比率 (%)	所有株式数 (100 株)	比率 (%)
金融機関	109	0.4%	1,943,480	45.5
外国法人等	695	2.6%	1,495,479	35.1
国内法人	301	1.1%	313,714	7.3
個人・その他	20,235	76.3%	513,605	12.0
小計	21,340	80.5%	4,266,279	99.9
単元未満株主	5,183	19.5%	4,527	0.1
合計	26,523	100.0%	4,270,806	100.0

### 大株主 10 位

株主名	持株数 (千株)	持株比率 (%)
日本マスタートラスト信託銀行株式会社 (信託口)	73,673	18.13
株式会社日本カストディ銀行 (信託口)	29,025	7.14
公益財団法人高橋産業経済研究財団	15,447	3.80
三井住友信託銀行株式会社	15,413	3.79
SSBTC CLIENT OMNIBUS ACCOUNT	11,379	2.80
株式会社日本カストディ銀行 (信託口4)	10,955	2.69
株式会社三井住友銀行	10,223	2.51
株式会社三菱UFJ銀行	10,181	2.50
株式会社啓愛社	10,100	2.48
STATE STREET BANK CLIENT OMNIBUS OM04	9,608	2.36

(注) 1. 当社は、自己株式 20,812,499 株を保有しておりますが、上記大株主からは除いております。  
2. 持株比率は自己株式を控除して計算しております。なお持株数および持株比率は、表示単位未満の端数を切り捨てて表示しております。

## 株価の推移 (東京証券取引所)



## インデックスへの組み入れ状況 (2022年8月現在)

FTSE Blossom Japan Sector Relative Index



FTSE Blossom Japan Sector Relative Index

MSCI日本株女性活躍指数 (WIN)

2022 CONSTITUENT MSCI日本株女性活躍指数 (WIN)

\* MSCI への組み入れや、MSCI ロゴ・商標・サービスマークまたはインデックス名の使用は、MSCI またはその関連会社によるミネベアミツミのスポンサーシップ、支持、または宣伝を意味するものではありません。MSCI インデックスは、MSCI の独占的財産です。MSCI および MSCI インデックスの名称およびロゴは、MSCI またはその関連会社の商標またはサービスマークです。

## ウェブサイト掲載情報のご案内

ミネベアミツミグループウェブサイトでは、冊子に掲載しきれなかったより詳細な情報と最新の活動報告についても随時公開しています。さまざまな企業情報を発信していますので、併せてご覧いただければ幸いです。

**企業情報サイト** ————— <https://www.minebeamitsumi.com/>

**投資家向け情報** ————— <https://www.minebeamitsumi.com/corp/investors/>

**サステナビリティ情報** ————— <https://www.minebeamitsumi.com/csr/>

**コーポレート・ガバナンス情報** — <https://www.minebeamitsumi.com/corp/company/aboutus/governance/>

## お問い合わせは下記にご連絡ください。

製品のご購入に関するお問い合わせ、  
カタログのご請求

**営業本部**  
Tel: 03-6758-6746 (代表)  
Fax: 03-6758-6760 (代表)

**投資家情報に関するお問い合わせ**

**広報・IR室 (IR担当)**  
Tel: 03-6758-6720  
Fax: 03-6758-6710

## 編集方針

当報告書は、株主・投資家をはじめとしたステークホルダーの皆様へ、当社の企業価値拡大に向けた取り組みをお伝えすることで、新たな対話の機会を創出することを目的としています。また、本報告書に掲載しきれない財務情報や CSR 活動報告については、当社 web サイトで情報を入手いただけます。

当社 web サイト <https://www.minebeamitsumi.com/>

**報告書の対象範囲** ———— ミネベアミツミおよびグループ会社: 120 社

**報告書の対象期間** ———— 2022 年 3 月期 (2021 年 4 月 1 日～2022 年 3 月 31 日)ただし、上記期間以前や 2023 年 3 月期の活動も一部含まれています。

**発行情報** ————— 2022 年 8 月発行 (次回: 2023 年 8 月発行予定)

CSR 情報に関するお問い合わせ

**CSR推進室**  
Tel: 03-6758-6724  
Fax: 03-6758-6700

その他、会社情報全般に関する  
お問い合わせ

**広報・IR室 (広報担当)**  
Tel: 03-6758-6703  
Fax: 03-6758-6718

採用に関するお問い合わせ

**人材開発部**  
Tel: 03-6758-6712  
Fax: 03-6758-6700

**参考にしたガイドライン** ———— Value Reporting Foundation (VRF) 「国際統合報告フレームワーク」  
経済産業省「価値協創ガイドライン」  
一般財団法人日本規格協会「ISO26000:2010」  
GRI (Global Reporting Initiative) 「サステナビリティ・レポート・スタンダード」  
環境省「環境報告ガイドライン (2018 年版)」  
気候関連財務情報開示タスクフォース (TCFD) 最終報告書

**支持するイニシアティブ** ———— 国連グローバルコンパクト



## 将来の見通しに関する注意事項

本書中の記載内容におきまして、歴史的事実でないものは一定の前提のもとに作成した将来の見通しであり、これら見通しは、現在入手可能な情報から得た当社経営者の判断に基づいています。従いまして、当社の業績、企業価値等を検討されるにあたりましては、これら見通しにのみ全面的に依拠されることは控えていただくようお願い致します。実際の業績は、さまざまな要素により、これら見通しと大きく異なる結果となりうる場合もあることをご承知おきください。

実際の業績に影響を与える重要な要素としては、(1) 当社を取り巻く経済情勢、需要動向等の変化、(2) 為替レート、金利等の変動、(3) 急速な技術革新と継続的な新製品の導入が顕著なエレクトロニクス・ビジネス分野でタイムリーに設計・開発・製造・販売を続けていく能力などです。但し、業績に影響を与える要素はこれらに限定されるものではありません。

\*本資料に掲載のあらゆる情報は、ミネベアミツミ株式会社に帰属しています。手段・方法を問わず、いかなる目的においても、書面による当社の事前の承認なしに無断で複製・変更・転載・転送等を行わないようお願い致します。

(注) エレクトロメカニクスソリューションズは、ミネベアミツミ株式会社の登録商標です。登録番号は 5863395 号です。

QCDESS はミネベアミツミ株式会社の登録商標です。登録番号は 6538154 号です

ベッドセンサシステムは、ミネベアミツミ株式会社の登録商標です。登録番号は 6152256 号です。

MINEGE は、ミネベアミツミ株式会社の登録商標です。登録番号は 6069512 号です。