

会社概要

2006年6月現在

ミネベア株式会社

会社情報

東京本部
〒153-8662 東京都目黒区下目黒1-8-1
アルコタワー19階
Tel: 03-5434-8611(代表)
Fax: 03-5434-8601
<http://www.minebea.co.jp/>

登記上本社
〒389-0293 長野県北佐久郡御代田町
大字御代田4106-73
Tel: 0267-32-2200
Fax: 0267-31-1330

設立年月日
1951年7月16日

株主情報

普通株式(2006年3月31日現在)
授權株式数: 1,000,000,000 株
発行済株式数: 399,167,695 株
資本金: 68,258 百万円
1単元の株式の数: 1,000 株

上場証券取引所
東京、大阪、名古屋及びシンガポール

米国預託証券
比率(ADR:ORD) 1:2
取引所: Over-the-Counter(OTC)
証券シンボル: MNBEY
CUSIP: 602725301
預託銀行: The Bank of New York
101 Barclay Street,
New York, NY 10286, U.S.A.
Tel: 1-212-815-8161
アメリカ国内からの
フリーダイヤル: 888-269-2377
(888-BNY-ADRS)
<http://www.adrbny.com>

名義書換代理人
住友信託銀行株式会社
Tel: 0120-176-417
<http://www.sumitomotrust.co.jp/STA/retail/service/daiko/index.html>

独立監査人
新日本監査法人

お問い合わせは下記にご連絡下さい。

ミネベア株式会社
業務本部総合企画部門
総合企画部 IR室
Tel: 03-5434-8643
Fax: 03-5434-8603
E-mail: minebear@minebea.co.jp

主要株主の状況(2006年3月31日現在)

所有者別分布状況

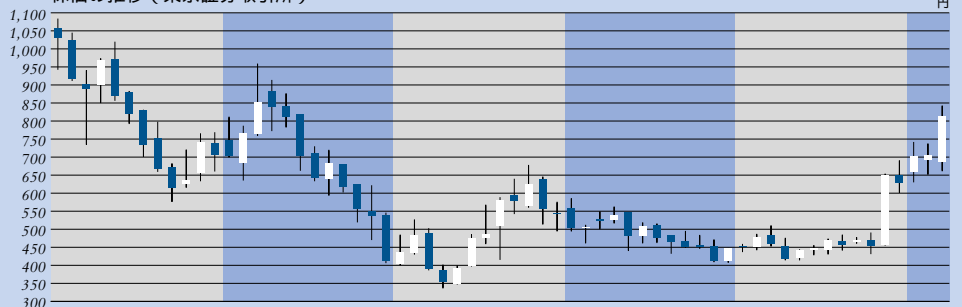
所有者区分	株主数(人)	比率(%)	株式数(千株)	比率(%)
金融機関	158	0.7	195,427	49.1
外国人	305	1.4	112,735	28.3
国内法人	305	1.4	31,760	8.0
個人・その他	21,825	96.6	58,407	14.7
合計	22,593	100.0	398,329	100.0

*上記の他に単元未満株式が838,695株あります。

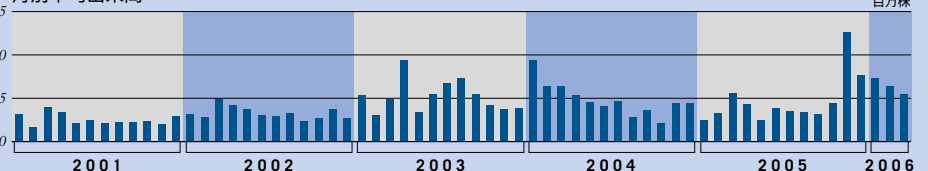
大株主10位

	所有株式数(株)	持株比率(%)
日本マスタートラスト信託銀行株式会社(信託口)	35,178,000	8.81
日本トラスティ・サービス信託銀行株式会社(信託口)	34,236,000	8.58
日本トラスティ・サービス信託銀行株式会社(信託口4)	18,756,000	4.70
株式会社啓愛社	15,000,000	3.76
住友信託銀行株式会社	12,349,000	3.09
財団法人高橋産業経済研究財団	12,347,330	3.09
株式会社三菱東京UFJ銀行	10,057,839	2.52
株式会社三井住友銀行	10,000,475	2.51
デポジタリー ノミニーズ インコーポレーション	8,194,322	2.05
ステート ストリート バンク アンド トラスト カンパニー 505019	7,331,972	1.84

株価の推移(東京証券取引所)



月別平均出来高



高値 始値 終値 安値
高値 終値 始値 安値
青: 始値 > 終値
白: 終値 > 始値