

会社概要

ミネベア株式会社

会社情報 (2015年6月現在)

東京本部
〒108-8330 東京都港区三田3-9-6
Tel: 03-6758-6711 (代表)
Fax: 03-6758-6700
<http://www.minebea.co.jp/>

本社
〒389-0293 長野県北佐久郡御代田町
大字御代田4106-73
Tel: 0267-32-2200
Fax: 0267-31-1350

設立
1951年7月16日

独立監査人
有限責任 あずさ監査法人

株主情報 (2015年3月31日現在)

普通株式

発行可能株式総数: 1,000,000,000株
発行済株式数: 399,167,695株
資本金: 68,259百万円
1単元の株式の数: 1,000株

上場証券取引所

東京及び名古屋

米国預託証券

比率 (ADR: ORD) : 1 : 2
取引所: Over-the-Counter (OTC)
証券シンボル: MNBEY
CUSIP: 602725301

預託銀行: The Bank of New York Mellon
101 Barclay Street, 22nd Floor
New York, NY 10286, U.S.A.
Tel: 1-201-680-6825
アメリカ国内からの
フリーダイヤル: 888-269-2377
(888-BNY-ADRS)
<http://www.adrbnymellon.com>

株主名簿管理人

三井住友信託銀行株式会社
Tel: 0120-176-417
<http://www.smtb.jp/personal/agency/index.html>

主要株主の状況

所有者別分布状況

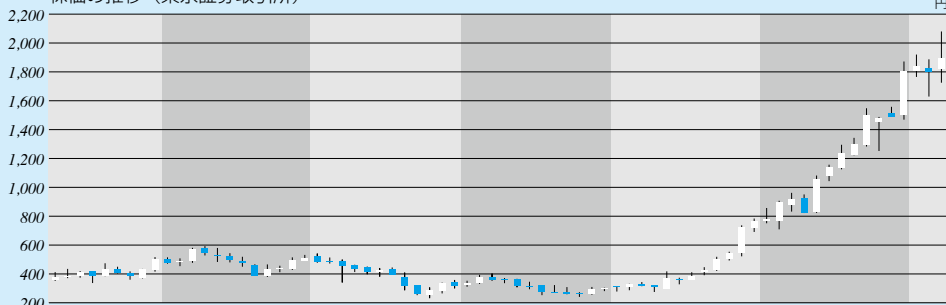
所有者区分	株主数 (人)	比率 (%)	所有株式数 (千株)	比率 (%)
金融機関	131	0.9	178,710	44.8
外国法人等	502	3.4	133,882	33.6
国内法人	238	1.6	31,201	7.8
個人・その他	11,917	80.6	54,806	13.7
小計	12,788	86.5	398,599	99.9
単元未満株主	1,994	13.5	568	0.1
合計	14,782	100.0	399,167	100.0

大株主10位

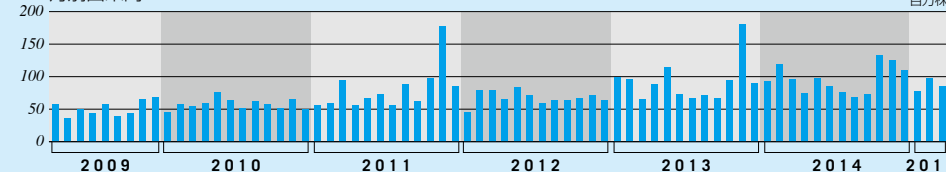
	持株数 (株)	持株比率 (%)
日本マスタートラスト信託銀行株式会社(信託口)	28,879,000	7.64
日本トラスティ・サービス信託銀行株式会社(信託口)	20,850,000	5.51
公益財団法人高橋産業経済研究財団	15,447,330	4.08
三井住友信託銀行株式会社	15,349,000	4.06
日本トラスティ・サービス信託銀行株式会社(信託口4)	13,350,000	3.53
全国共済農業協同組合連合会 株式会社啓愛社	10,930,000	2.89
株式会社三菱東京UFJ銀行	10,100,000	2.67
株式会社三井住友銀行	10,057,839	2.66
JP MORGAN CHASE BANK 380634 (常任代理人: 株式会社みずほ銀行決済営業部)	10,000,475	2.64
	8,025,599	2.12

(注) 1. 当社は、自己株式21,014,915株を保有しておりますが、上記大株主からは除いております。
2. 持株比率は自己株式を控除して計算しております。

株価の推移 (東京証券取引所)



月別出来高



高値 始値 終値
安値 終値 始値
青: 始値 > 終値
白: 終値 > 始値

お問い合わせは下記にご連絡下さい。
ミネベア株式会社
IR室
Tel: 03-6758-6720
Fax: 03-6758-6710