

# 会社概要

## ミネベア株式会社

会社情報 (2014年6月現在)

<b>東京本部</b> 〒108-8330 東京都港区三田3-9-6 Tel: 03-6758-6711 (代表) Fax: 03-6758-6700 <a href="http://www.minebea.co.jp/">http://www.minebea.co.jp/</a>	<b>本社</b> 〒389-0293 長野県北佐久郡御代田町 大字御代田4106-73 Tel: 0267-32-2200 Fax: 0267-31-1350	<b>設立</b> 1951年7月16日	<b>独立監査人</b> 有限責任 あずさ監査法人
---	--	-------------------------	------------------------------

株主情報 (2014年3月31日現在)

### 普通株式

発行可能株式総数: 1,000,000,000 株  
 発行済株式数: 399,167,695 株  
 資本金: 68,259 百万円  
 1単元の株式の数: 1,000 株

### 上場証券取引所

東京及び名古屋

### 米国預託証券

比率 (ADR: ORD): 1:2  
 取引所: Over-the-Counter (OTC)  
 証券シンボル: MNBEY  
 CUSIP: 602725301

預託銀行: The Bank of New York Mellon  
 101 Barclay Street, 22nd Floor  
 New York, NY 10286, U.S.A.  
 Tel: 1-201-680-6825  
 アメリカ国内からの  
 フリーダイヤル: 888-269-2377  
 (888-BNY-ADRS)  
<http://www.adrbnymellon.com>

### 株主名簿管理人

三井住友信託銀行株式会社  
 Tel: 0120-176-417  
<http://www.smtb.jp/personal/agency/index.html>

### 主要株主の状況

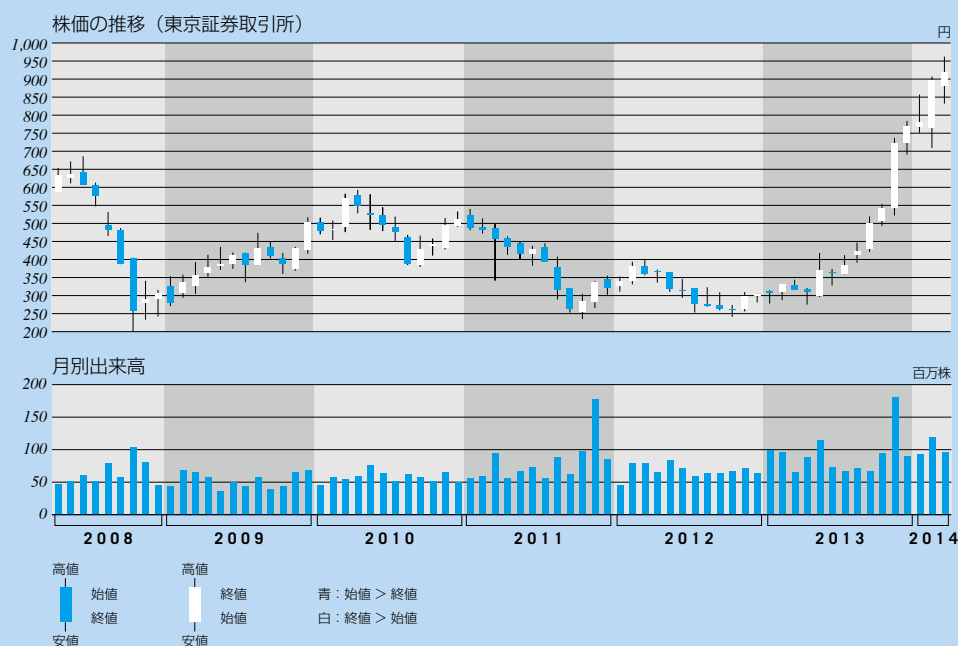
#### 所有者別分布状況

所有者区分	株主数 (人)	比率 (%)	所有株式数 (千株)	比率 (%)
金融機関	124	0.8	184,210	46.1
外国法人等	333	2.0	114,930	28.8
国内法人	258	1.5	36,156	9.1
個人・その他	14,062	84.1	63,288	15.9
小計	14,777	88.4	398,584	99.9
単元未満株主	1,942	11.6	583	0.1
合計	16,719	100.0	399,167	100.0

#### 大株主10位

	持株数 (株)	持株比率 (%)
日本マスタートラスト信託銀行株式会社 (信託口)	32,362,000	8.56
日本トラスティ・サービス信託銀行株式会社 (信託口)	26,490,000	7.01
公益財団法人高橋産業経済研究財団	15,447,330	4.08
三井住友信託銀行株式会社	15,349,000	4.06
株式会社啓愛社	15,000,000	3.97
日本トラスティ・サービス信託銀行株式会社 (信託口4)	13,290,000	3.51
全国共済農業協同組合連合会	12,110,000	3.20
株式会社三菱東京UFJ銀行	10,057,839	2.66
株式会社三井住友銀行	10,000,475	2.64
SSBT OD05 OMNIBUS ACCOUNT-TREATY CLIENTS (常任代理人: 香港上海銀行 東京支店)	8,524,000	2.25

(注) 1. 当社は、自己株式21,018,546株を保有しておりますが、上記大株主からは除いております。  
 2. 持株比率は自己株式を控除して計算しております。



お問い合わせは下記にご連絡下さい。  
 ミネベア株式会社  
 IR室  
 Tel: 03-6758-6720  
 Fax: 03-6758-6710