

# 会社概要

## ミネベア株式会社

会社情報 (2012年6月現在)

**東京本部**  
〒153-8662 東京都目黒区下目黒1-8-1  
アルコタワー 19階  
Tel: 03-5434-8611 (代表)  
Fax: 03-5434-8601  
<http://www.minebea.co.jp/>

**本社**  
〒389-0293 長野県北佐久郡御代田町  
大字御代田4106-73  
Tel: 0267-32-2200  
Fax: 0267-31-1350

**設立**  
1951年7月16日

**独立監査人**  
有限責任 あずさ監査法人

株主情報 (2012年3月31日現在)

### 普通株式

発行可能株式総数: 1,000,000,000 株  
発行済株式数: 399,167,695 株  
資本金: 68,259 百万円  
1単元の株式の数: 1,000 株

### 上場証券取引所

東京、大阪及び名古屋

### 米国預託証券

比率 (ADR: ORD): 1:2  
取引所: Over-the-Counter (OTC)  
証券シンボル: MNBEY  
CUSIP: 602725301

預託銀行: The Bank of New York Mellon  
101 Barclay Street, 22nd Floor  
New York, NY 10286, U.S.A.  
Tel: 1-201-680-6825  
アメリカ国内からの  
フリーダイヤル: 888-269-2377  
(888-BNY-ADRS)  
<http://www.adrbnymellon.com>

### 株主名簿管理人

三井住友信託銀行株式会社  
Tel: 0120-176-417  
<http://www.smtb.jp/personal/agency/index.html>

### 主要株主の状況

#### 所有者別分布状況

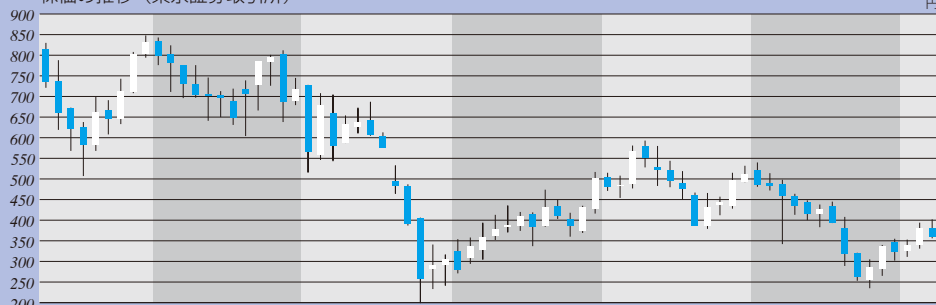
所有者区分	株主数 (人)	比率 (%)	所有株式数 (千株)	比率 (%)
金融機関	123	0.5	218,478	54.7
外国法人等	259	1.2	65,628	16.4
国内法人	296	1.3	33,512	8.4
個人・その他	19,857	88.2	80,910	20.3
小計	20,535	91.2	398,528	99.8
単元未満株主	1,985	8.8	639	0.2
合計	22,520	100.0	399,167	100.0

#### 大株主10位

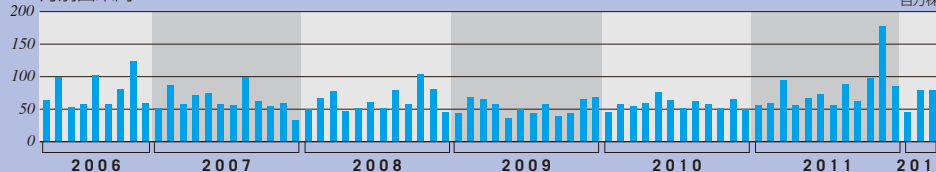
	持株数 (株)	持株比率 (%)
日本マスタートラスト信託銀行株式会社 (信託口)	33,486,000	8.84
日本トラスティ・サービス信託銀行株式会社 (信託口)	32,569,000	8.60
日本トラスティ・サービス信託銀行株式会社 (信託口9)	19,370,000	5.11
住友信託銀行株式会社	15,349,000	4.05
株式会社啓愛社	15,000,000	3.96
日本トラスティ・サービス信託銀行株式会社 (信託口4)	14,355,000	3.79
財団法人高橋産業経済研究財団	12,347,330	3.26
株式会社三菱東京UFJ銀行	10,057,839	2.65
株式会社三井住友銀行	10,000,475	2.64
資産管理サービス信託銀行株式会社 (年金信託口)	7,628,000	2.01

(注) 1. 当社は、自己株式20,245,981株を保有しておりますが、上記大株主からは除いております。  
2. 持株比率は自己株式を控除して計算しております。  
3. 住友信託銀行株式会社は、2012年4月1日付で中央三井信託銀行株式会社及び中央三井アセット信託銀行株式会社と合併し、三井住友信託銀行株式会社となりました。

株価の推移 (東京証券取引所)



月別出来高



高値 始値 終値 安値  
青: 始値 > 終値  
白: 終値 > 始値

お問い合わせは下記にご連絡下さい。  
ミネベア株式会社  
IR室  
Tel: 03-5434-8643  
Fax: 03-5434-8603