

# 会社概要

2005年6月現在

## ミネベア株式会社

### 会社情報

#### 東京本部

〒153-8662 東京都目黒区下目黒1-8-1  
アルコタワー19階  
Tel: 03-5434-8611(代表)  
Fax: 03-5434-8601  
<http://www.minebea.co.jp/>

#### 登記上本社

〒389-0293 長野県北佐久郡御代田町  
大字御代田4106-73  
Tel: 0267-32-2200  
Fax: 0267-31-1330

#### 設立年月日

1951年7月16日

### 株主情報

#### 普通株式(2005年3月31日現在)

授權株式数: 1,000,000,000 株  
発行済株式数: 399,167,695 株  
資本金: 68,258 百万円  
1単元の株式の数: 1,000 株

#### 上場証券取引所

東京、大阪、名古屋及びシンガポール

#### 米国預託証券

比率(ADR: ORD): 1:2

取引所: Over-the-Counter(OTC)

証券シンボル: MNBEY

CUSIP: 602725301

預託銀行: The Bank of New York  
101 Barclay Street,  
New York, NY 10286, U.S.A.  
Tel: 1-212-815-8161  
アメリカ国内からの  
フリーダイヤル: 888-269-2377  
(888-BNY-ADRS)  
<http://www.adrbny.com>

#### 名義書換代理人

住友信託銀行株式会社  
Tel: 0120-176-417  
<http://www.sumitomotrust.co.jp/STA/retail/service/daiko/index.html>

#### 独立監査人

新日本監査法人

お問い合わせは下記にご連絡下さい。

ミネベア株式会社  
業務本部総合企画部門  
総合企画部 IR室

Tel: 03-5434-8643

Fax: 03-5434-8603

E-mail: minebear@minebea.co.jp

### 主要株主の状況(2005年3月31日現在)

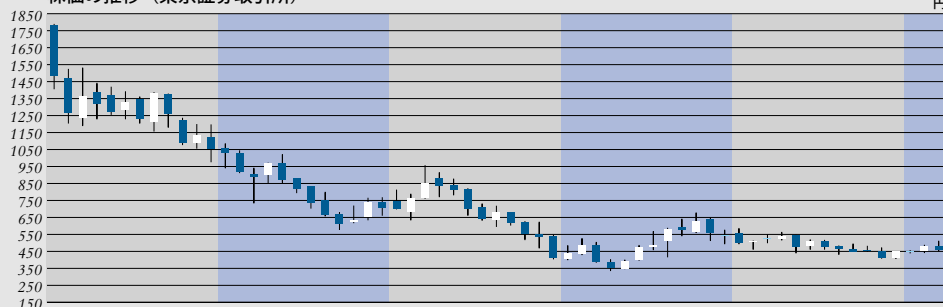
#### 所有者別分布状況

所有者区分	株主数(名)	比率(%)	株式数(千株)	比率(%)
金融機関	163	0.57	159,384	39.93
外国人	313	1.10	132,689	33.24
国内法人	392	1.38	35,152	8.81
個人・その他	27,567	96.95	71,944	18.02
合計	28,435	100.00	399,168	100.00

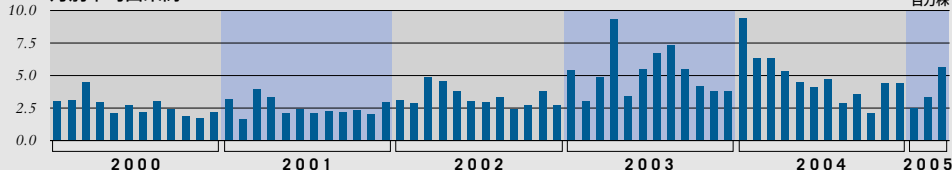
#### 大株主10位

	所有株式数(株)	持株比率(%)
デポジタリー ノミニーズインコーポレーション	28,987,322	7.26
日本トラスティ・サービス信託銀行株式会社(信託口)	27,069,000	6.78
株式会社啓愛社	18,000,000	4.51
日本マスタートラスト信託銀行株式会社(信託口)	17,032,000	4.27
株式会社新生銀行	12,501,000	3.13
住友信託銀行株式会社	12,349,000	3.09
財団法人高橋産業経済研究財団	12,347,330	3.09
メロン バンク エヌエー アズ エージェント フォー イッツ クライアント メロン オムニバス ユーエス ペンション	10,474,988	2.62
株式会社三井住友銀行	10,000,475	2.51
資産管理サービス信託銀行株式会社(年金信託口)	6,852,000	1.72

株価の推移(東京証券取引所)



月別平均出来高



高値 始値 終値 安値  
高値 終値 始値 安値  
青: 始値 > 終値  
白: 終値 > 始値