

# 会社概要

## ミネベア株式会社

会社情報 (2009年6月現在)

<b>東京本部</b> 〒153-8662 東京都目黒区下目黒1-8-1 アルコタワー 19階 Tel: 03-5434-8611 (代表) Fax: 03-5434-8601 <a href="http://www.minebea.co.jp/">http://www.minebea.co.jp/</a>	<b>登記上本社</b> 〒389-0293 長野県北佐久郡御代田町 大字御代田4106-73 Tel: 0267-32-2200 Fax: 0267-31-1350	<b>設立年月日</b> 1951年7月16日	<b>独立監査人</b> あずさ監査法人
---	---	----------------------------	-------------------------

株主情報 (2009年3月31日現在)

### 普通株式

授権株式数: 1,000,000,000 株  
 発行済株式数: 399,167,695 株  
 資本金: 68,259 百万円  
 1単元の株式の数: 1,000 株

### 上場証券取引所

東京、大阪及び名古屋

### 米国預託証券

比率(ADR:ORD): 1:2  
 取引所: Over-the-Counter (OTC)  
 証券シンボル: MNBEY  
 CUSIP: 602725301

預託銀行: The Bank of New York Mellon  
 101 Barclay Street, 22nd Floor  
 New York, NY 10286, U.S.A.  
 Tel: 1-201-680-6825  
 アメリカ国内からの  
 フリーダイヤル: 888-269-2377  
 (888-BNY-ADRS)  
<http://www.adrbnymellon.com>

### 株主名簿管理人

住友信託銀行株式会社  
 Tel: 0120-176-417  
<http://www.sumitomotrust.co.jp/STA/retail/service/daiko/index.html>

### 主要株主の状況

#### 所有者別分布状況

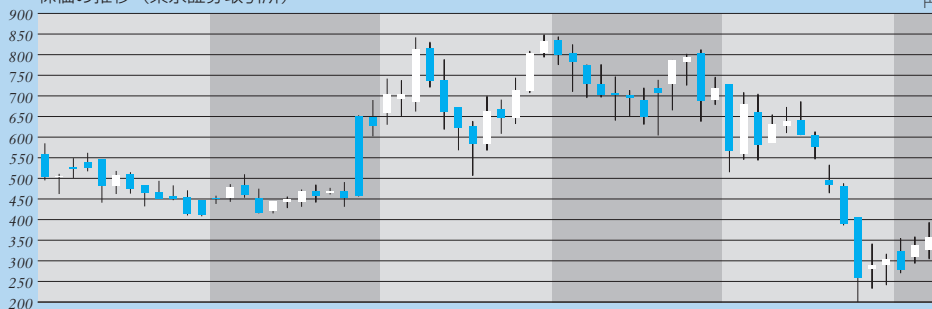
所有者区分	株主数 (人)	比率 (%)	所有株式数 (千株)	比率 (%)
金融機関	127	0.6	205,271	51.5
外国人	341	1.7	95,625	24.0
国内法人	273	1.4	33,863	8.5
個人・その他	19,234	96.3	63,688	16.0
合計	19,975	100.0	398,447	100.0

#### 大株主10位

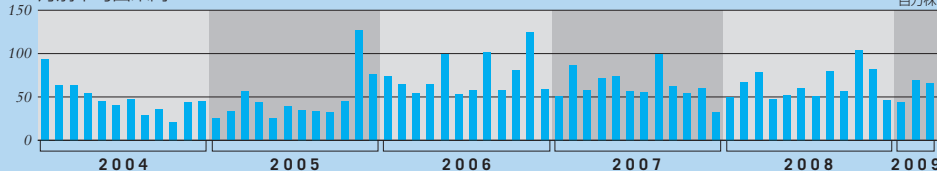
	所有株式数 (株)	持株比率 (%)
日本トラスティ・サービス信託銀行株式会社(信託口)	37,645,000	9.43
日本トラスティ・サービス信託銀行株式会社(信託口4G)	25,971,000	6.51
日本マスタートラスト信託銀行株式会社(信託口)	25,636,000	6.42
日本トラスティ・サービス信託銀行株式会社(信託口4)	20,010,000	5.01
住友信託銀行株式会社	15,349,000	3.85
株式会社啓愛社	15,000,000	3.76
財団法人高橋産業経済研究財団	12,347,330	3.09
株式会社三菱東京UFJ銀行	10,057,839	2.52
株式会社三井住友銀行	10,000,475	2.51
日興シティ信託銀行株式会社(投信口)	5,501,000	1.38

(注) 当社は、自己株式10,183,931株を保有しておりますが、上記大株主からは除いております。

株価の推移 (東京証券取引所)



月別平均出来高



高値 始値 青: 始値 > 終値  
 安値 終値 白: 終値 > 始値

お問い合わせは下記にご連絡下さい。  
 ミネベア株式会社  
 IR室  
 Tel: 03-5434-8643  
 Fax: 03-5434-8607